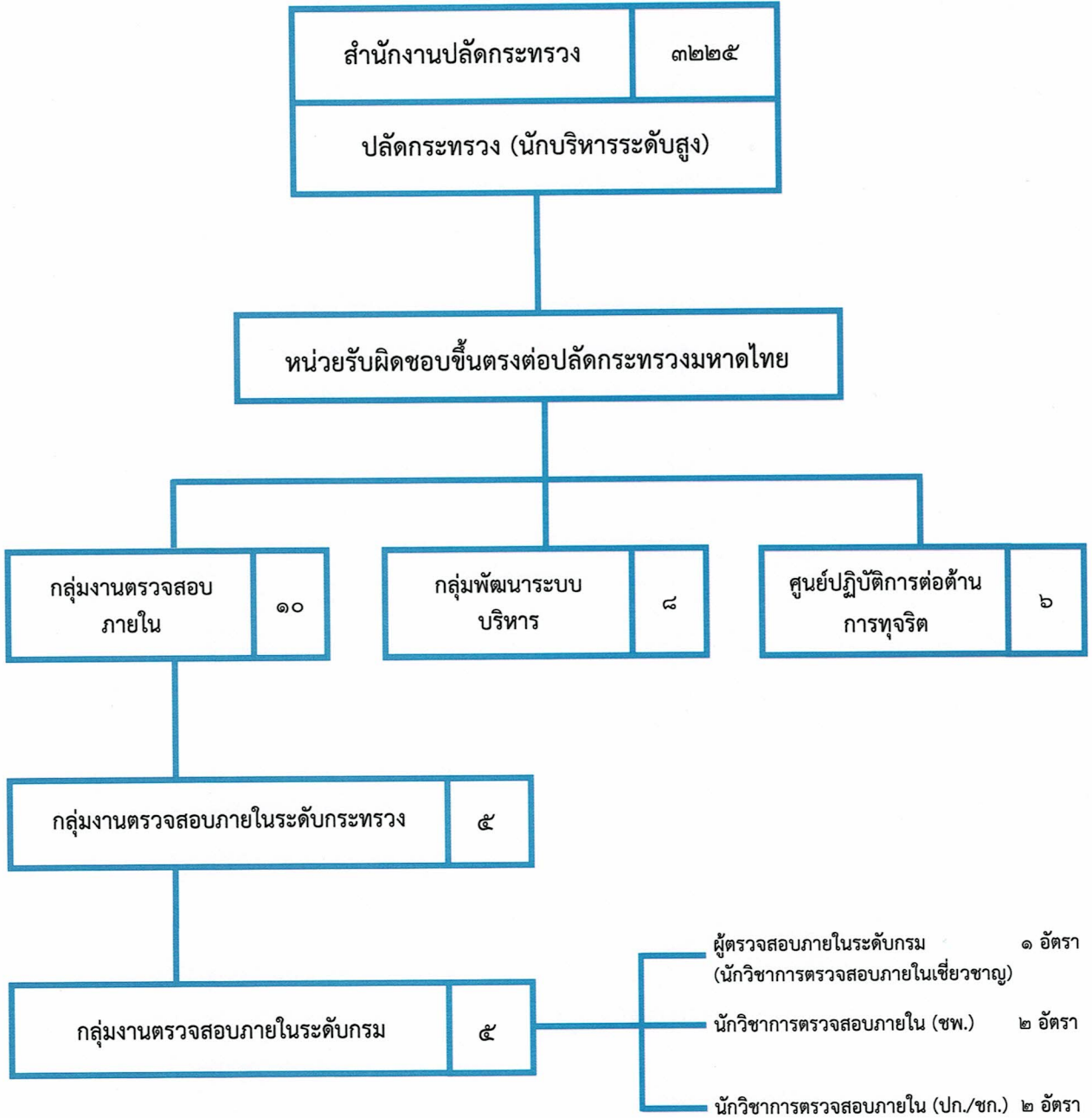


โครงสร้างและกรอบอัตรากำลังกลุ่มงานตรวจสอบภายในระดับกรม สป.มท



แผนภูมิโครงสร้างและกรอบอัตรากำลังข้าราชการของสำนักงานปลัดกระทรวงมหาดไทย



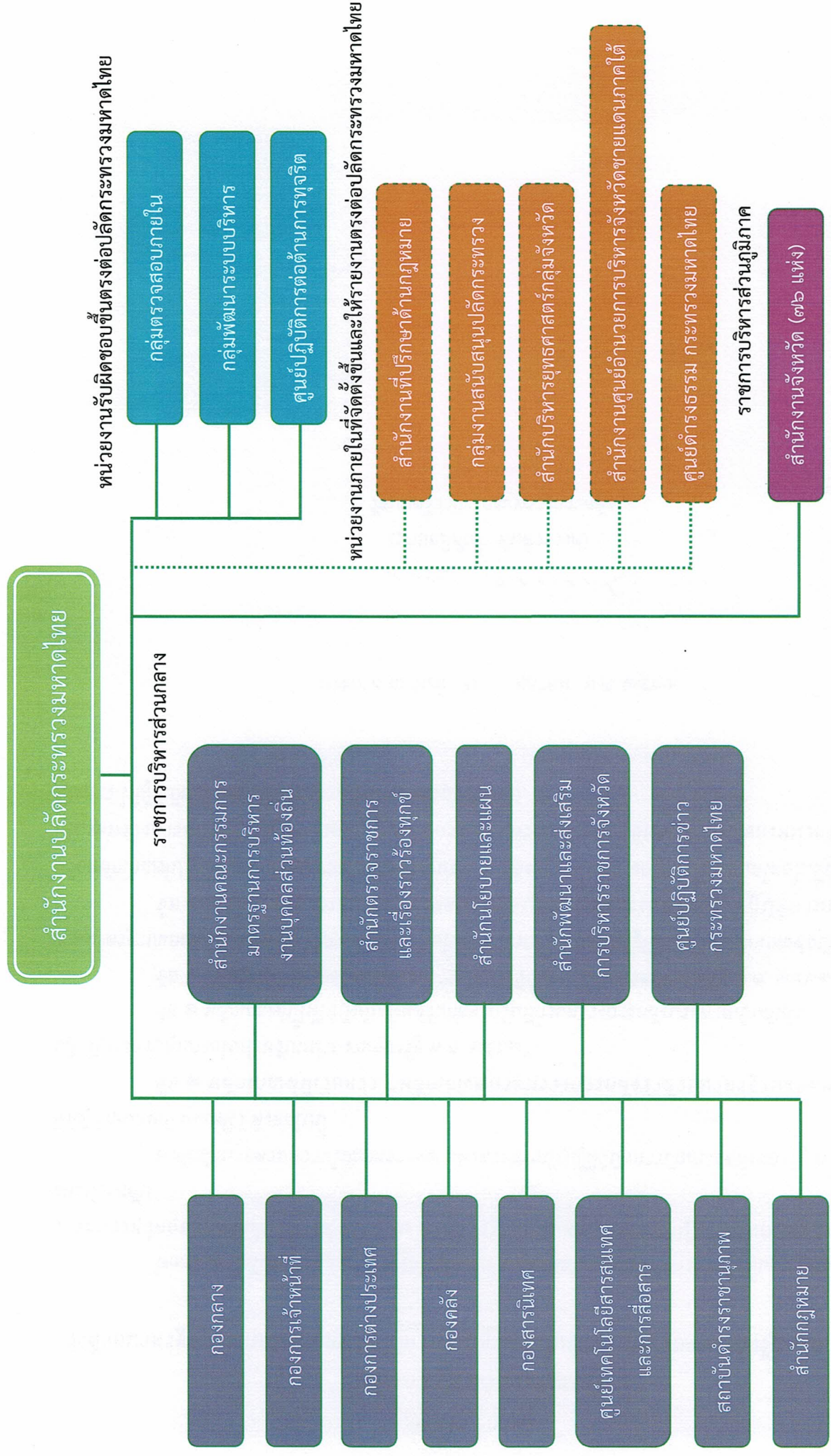
สำนักงานปลัดกระทรวง	3,225
ปลัดกระทรวง (นักบริหาร ระดับสูง)	

= 10
= 8
= 6
= 2
= 8
= 90
= 15

- รองปลัดกระทรวง (นักบริหาร ระดับสูง)
- ผู้ตรวจราชการกระทรวง (ผู้ตรวจราชการกระทรวง)
- ที่ปรึกษาด้านกฎหมาย (นิติกร ระดับทรงคุณวุฒิ)
- ที่ปรึกษาด้านความมั่นคง (นักวิเคราะห์นโยบายและแผน ระดับทรงคุณวุฒิ)
- ที่ปรึกษาด้านการปกครอง (นักวิเคราะห์นโยบายและแผน ระดับเชี่ยวชาญหรือทรงคุณวุฒิ)
- ที่ปรึกษาด้านการบริหารงานจังหวัดแบบบูรณาการ (นักวิเคราะห์นโยบายและแผน ระดับทรงคุณวุฒิ)
- ผู้ช่วยปลัดกระทรวง (นักบริหาร ระดับต้น)

- กลุ่มงานไม่สังกัดกอง
- กลุ่มตรวจสอบภายใน
- กลุ่มพัฒนาระบบบริหาร
- ศูนย์ปฏิบัติการต่อต้านการทุจริต
- สำนักงานที่ปรึกษาด้านกฎหมาย
- กลุ่มงานสนับสนุนปลัดกระทรวง
- สำนักบริหารยุทธศาสตร์กลุ่มจังหวัด สป.มท. (OSM)
- สำนักงาน คอ.บต. สป.มท.

กองกลาง	44	กองการต่างประเทศ	27	กองการต่างประเทศ	27	กองคลัง	44
ผู้อำนวยการ ระดับต้น		ผู้อำนวยการ ระดับต้น		ผู้อำนวยการ ระดับต้น		ผู้อำนวยการเฉพาะด้าน (วิชาการเงินและบัญชี) ระดับต้น	
กองการเจ้าหน้าที่	59	ศูนย์เทคโนโลยีสารสนเทศ และสารสื่อสาร	183	สถาบันดำรงราชานุภาพ	49	สำนักกฎหมาย	28
ผู้อำนวยการ ระดับสูง		ผู้อำนวยการ ระดับสูง		ผู้อำนวยการ ระดับสูง		ผู้อำนวยการ ระดับสูง	
สำนักงานคณะกรรมการมาตรฐานการบริหารงาน บุคคลส่วนท้องถิ่น	27	สำนักตรวจราชการและเรื่องราวร้องทุกข์	39	สำนักนโยบายและแผน	69	สำนักพัฒนาและส่งเสริมการบริหารราชการจังหวัด	40
ผู้อำนวยการ ระดับสูง		ผู้อำนวยการ ระดับสูง		ผู้อำนวยการ ระดับสูง		ผู้อำนวยการ ระดับสูง	
สำนักงานราชการ = 343 (คพร. อนุมัติ 513)		ศูนย์ปฏิบัติการชาวกระทรวงมหาดไทย	16	ราชการบริหารส่วนภูมิภาค (2,411)			
ลูกจ้างประจำ = 593		ผู้อำนวยการ ระดับต้น		ผู้ว่าราชการจังหวัด (นักปกครอง ระดับสูง)			76
				รองผู้ว่าราชการจังหวัด (นักปกครอง ระดับต้น)			173
				สำนักงานจังหวัด 76 จังหวัด			2,162



แผนภาพที่ ๑ โครงสร้างส่วนราชการของสำนักงานปลัดกระทรวงมหาดไทย

❖ หน่วยงานรับผิดชอบขั้นตรงต่อปลัดกระทรวงมหาดไทย

กลุ่มตรวจสอบภายใน

- ดำเนินการเกี่ยวกับการตรวจสอบด้านการบริหาร การเงิน และการบัญชี ของสำนักงานปลัดกระทรวงและกระทรวง
- ปฏิบัติงานร่วมกับหรือสนับสนุนการปฏิบัติงานของหน่วยงานอื่นที่เกี่ยวข้องหรือที่ได้รับมอบหมาย

กลุ่มพัฒนาระบบบริหาร

- เสนอแนะและให้คำปรึกษาแก่ปลัดกระทรวงมหาดไทยเกี่ยวกับยุทธศาสตร์การพัฒนาระบบราชการภายในสำนักงานปลัดกระทรวงและกระทรวง
- ติดตาม ประเมินผล และจัดทำรายงานเกี่ยวกับการพัฒนาระบบราชการภายในสำนักงานปลัดกระทรวงและกระทรวง
- ประสานและดำเนินการเกี่ยวกับการพัฒนาระบบราชการร่วมกับหน่วยงานกลางต่าง ๆ และหน่วยงานในสังกัดสำนักงานปลัดกระทรวงและกระทรวง
- ปฏิบัติงานร่วมกับหรือสนับสนุนการปฏิบัติงานของหน่วยงานอื่นที่เกี่ยวข้องหรือที่ได้รับมอบหมาย

ศูนย์ปฏิบัติการต่อต้านการทุจริต

- (๑) เสนอแนะแก่ปลัดกระทรวงมหาดไทยเกี่ยวกับการป้องกันและปราบปรามการทุจริตและประพฤติมิชอบของส่วนราชการในสังกัดกระทรวง รวมทั้งจัดทำแผนปฏิบัติการป้องกันและปราบปรามการทุจริตและประพฤติมิชอบของส่วนราชการดังกล่าวให้สอดคล้องกับยุทธศาสตร์ชาติว่าด้วยการป้องกันและปราบปรามการทุจริต มาตรการป้องกันและปราบปรามการทุจริตภาครัฐ และนโยบายของรัฐบาลที่เกี่ยวข้อง เสนอต่อปลัดกระทรวงมหาดไทย
- (๒) ประสานงาน เร่งรัด และกำกับให้ส่วนราชการในสังกัดกระทรวงดำเนินการตามแผนปฏิบัติการป้องกันและปราบปรามการทุจริตและประพฤติมิชอบของส่วนราชการ
- (๓) รับข้อร้องเรียนเรื่องการทุจริต การปฏิบัติหรือละเว้นการปฏิบัติหน้าที่โดยมิชอบของเจ้าหน้าที่ในส่วนราชการ และส่งต่อไปยังส่วนราชการและหน่วยงานที่เกี่ยวข้อง
- (๔) คຸ້มครองจริยธรรมตามประมวลจริยธรรมข้าราชการพลเรือน
- (๕) ประสานงาน เร่งรัด และติดตามเกี่ยวกับการดำเนินการตาม (๓) และ (๔) และร่วมมือในการป้องกันและปราบปรามการทุจริตและประพฤติมิชอบกับส่วนราชการและหน่วยงานที่เกี่ยวข้อง
- (๖) ติดตาม ประเมินผล และจัดทำรายงานการป้องกันและปราบปรามการทุจริตและประพฤติมิชอบของส่วนราชการในสังกัดกระทรวงและการคຸ້มครองจริยธรรม เสนอต่อปลัดกระทรวงมหาดไทยและหน่วยงานที่เกี่ยวข้อง
- (๗) ปฏิบัติงานร่วมกับหรือสนับสนุนการปฏิบัติงานของหน่วยงานอื่นที่เกี่ยวข้องหรือที่ได้รับมอบหมาย